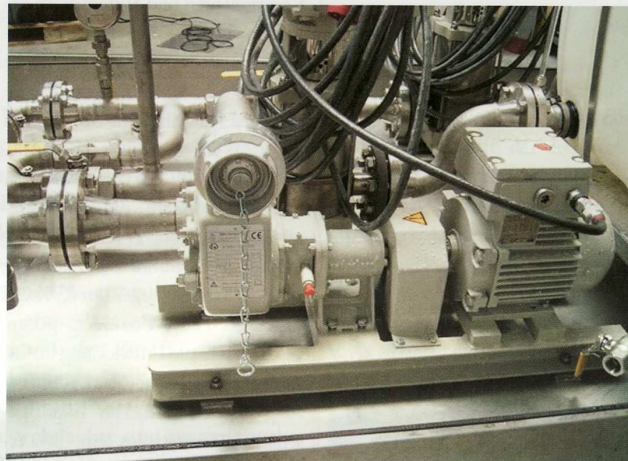


BBA optimiert Pumpenbaureihe und erweitert auf ATEX

Die komplette Baureihe der selbstansaugenden Kreiselpumpen Serie B wurde unter anderem auf Wunsch lieferbar. Pumpenwerkstoffe wie Guss, Edelstahl und Bronze sind stehen zur Wahl. Da



rem im Bereich der Hydraulik überarbeitet. Somit ist ein besserer Wirkungsgrad dieser Serie erzielt worden. Des Weiteren wurden Modifikationen im Bereich der Blockpumpen nach einer langen und ausgiebigen Testphase freigegeben. Jetzt können Blockpumpen auch mit Normmotor und Steckwelle geliefert werden. Dies hat den Vorteil, dass bei einem Motorausfall jeder handelsübliche Motor eingesetzt werden kann, ohne auf längere Lieferzeiten der Motoren mit Sonderwellen angewiesen zu sein.

Auch sind diese Pumpen im ATEX Bereich einsetzbar. Verschiedene Dichtungsvarianten sind



diese Pumpen in Modulbauweise aufgebaut sind, sind verschiedene Materialpaarungen ohne größeren Aufwand möglich. Nachträglicher Umbau ist ebenfalls durchführbar. Die Pumpen können mit Elektromotor sowie verschiedenen Dieselmotoren ausgeführt werden. Somit sind sie auch für den Einsatz im Hochwasserschutz geeignet. Sonderausführungen wie Aufbau auf einem Fahrgestell oder komplette Anlagen mit Schallschutz (bis 52 dB(A) auf 7 Meter) sind ebenfalls möglich.

Kennziffer 202

BBA Pumpen BV
Fax-Info +31 3 14 37 84 03
info@bbapumps.com

Kennziffer 203

PTK Pumpen Technik KARLE
Fax-Info +49 (0) 63 22 / 95 03 60
karlecd@t-online.de
www.PTKPumpen.de